



nqt

POUR L'ÉGALITÉ VERS L'EMPLOI

**RAPPORT D'ACTIVITÉ
2020**



S O M M A I R E

01

L'ÉDITO DU PRÉSIDENT

- Quelques chiffres clés
- Nous ont rejoint
- Les équipes NQT

02

L'ACTIVITÉ DE NQT

- NQT et ses entreprises
- Covid : des mentors au cœur de l'action
- Un plan de développement construit pour les années à venir

LAIRE

03

QUELQUES FAITS MARQUANTS DE L'ANNÉE

— Un tour de France

04

LISTE DES PARTENAIRES

- La gouvernance
- Les entreprises partenaires
- Les institutions publiques
- Les partenaires de l'enseignement supérieur
- L'écosystème associatif
- Les entreprises ayant versé la taxe d'apprentissage



PREMIÈRE PARTIE

1 L'édito du Président 6

Quelques chiffres clés

Nous ont rejoint

Les équipes NQT

2 L'activité de NQT 14

NQT et ses entreprises

Covid : des mentors au cœur de l'action

Un plan de développement construit pour les années à venir

L'édito du Président



Yazid CHIR

Président

Co-fondateur de NQT

La crise sanitaire a ébranlé le travail quotidien de la plupart des entreprises, et notamment de bon nombre d'organisations d'intérêt général qui luttent contre les inégalités sociales. Les forces et les faiblesses des différentes formes d'engagement ont été mises en exergue.

Je voulais cependant partager entre nous tous, certains accomplissements de cette année 2020 si particulière, une année où grâce à la mobilisation et la contribution de vous tous, administrateurs, partenaires entreprises et institutionnels, mentors et équipe permanente, NQT a franchi une nouvelle étape en réalisant une année « paradoxalement » exceptionnelle. Nous sommes passés de 8 500 jeunes haut diplômés défavorisés accompagnés en 2019 à environ 11 500 en 2020, soit 35% de croissance.

Pour la 1ère fois depuis plus de 10 ans le nombre de jeunes inscrits dépasse celui de nos parrains et marraines bénévoles mobilisés ! Ce qui est remarquable c'est que cette importante augmentation de notre capacité d'accompagnement a été réalisée à quasi iso périmètre en termes de taille d'équipe et de respect du budget et contre toute attente, notre taux de succès et la durée moyenne d'accompagnement n'ont pas été affectés. En effet 70% (80% si l'on prend le même référentiel que Pôle Emploi en intégrant les jeunes qui repartent vers une formation) ont trouvé une issue positive en 6 mois en moyenne grâce à la fidélité de nos 14 000 mentors bénévoles dont l'engagement est de 9 ans en moyenne.

Ces résultats jamais atteints démontrent la pertinence du modèle NQT pour des jeunes qui en cette période encore plus compliquée ont compris qu'être accompagnés dans sa recherche d'emploi ou d'alternance était crucial; des jeunes qui pour un certain nombre, en raison du contexte, ne trouvent même plus les petits boulots qui leur permettaient de se loger ou de se nourrir convenablement, en attendant la délivrance.

Cette performance a été possible grâce à la forte mobilisation et à la communion entre notre équipe, notre Codir renouvelé, notre gouvernance et nos mentors, au déploiement de notre nouveau CRM, à l'efficacité notable de notre communication sur les réseaux sociaux et au passage réussi au digital pour l'organisation des événements qui n'ont plus de limites géographiques et qui pour certains ont pu bénéficier à l'ensemble des régions en simultanément. Je pense notamment à la 2ème édition du Hub de l'alternance qui nous a permis en passant au tout digital d'en faire un événement national et d'accueillir près de 2500 jeunes, comparés au 250 de l'année précédente. Je pense également au salon en ligne « Révèle ton talent - 1er emploi, VIE et alternance, Bac+3 et plus » organisé conjointement avec Pôle Emploi et l'APEC, événement qui était une première pour Pôle Emploi car réalisé sur leur plate-forme nationale. Là encore, le succès a été au rendez-vous avec 17 060 visiteurs uniques, 236 stands entreprises publiés et 328 recruteurs mobilisés.

L'année 2021 est toujours une année incertaine, mais je reste convaincu et cela a été clairement démontré en 2020, que la force de NQT réside aussi dans cette capacité d'adaptation incroyable, même en environnement incertain. C'est d'ailleurs ce qui caractérise les jeunes que nous accompagnons et dont nous mettons en avant depuis l'origine leur résilience et leur détermination comme de formidables atouts pour les entreprises.

Je voulais vous redire ma fierté d'être à vos côtés, vous transmettre, administrateurs, partenaires entreprises et institutionnels, mentors et équipe permanente, un immense bravo pour tout ce qui a été accompli en cette année 2020 si particulière, et nous souhaiter beaucoup de succès tous ensemble pour cette nouvelle année 2021, dans l'accompagnement de nos jeunes qui en ont terriblement besoin.

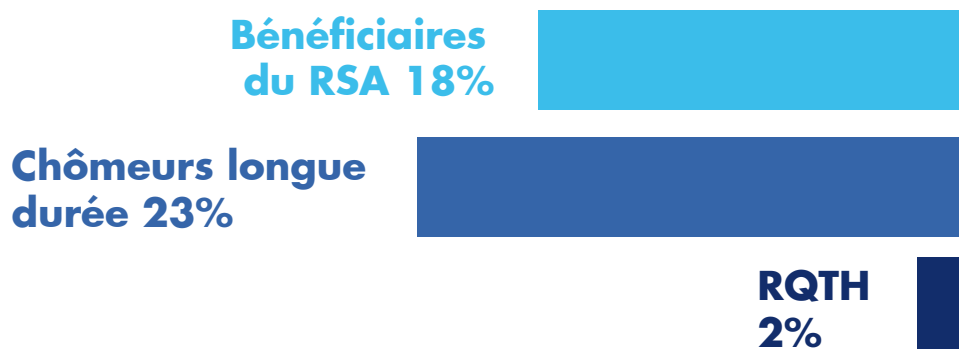
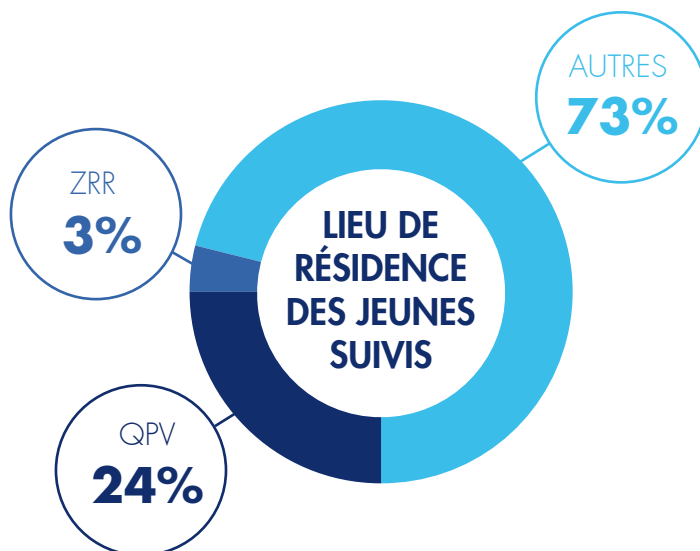
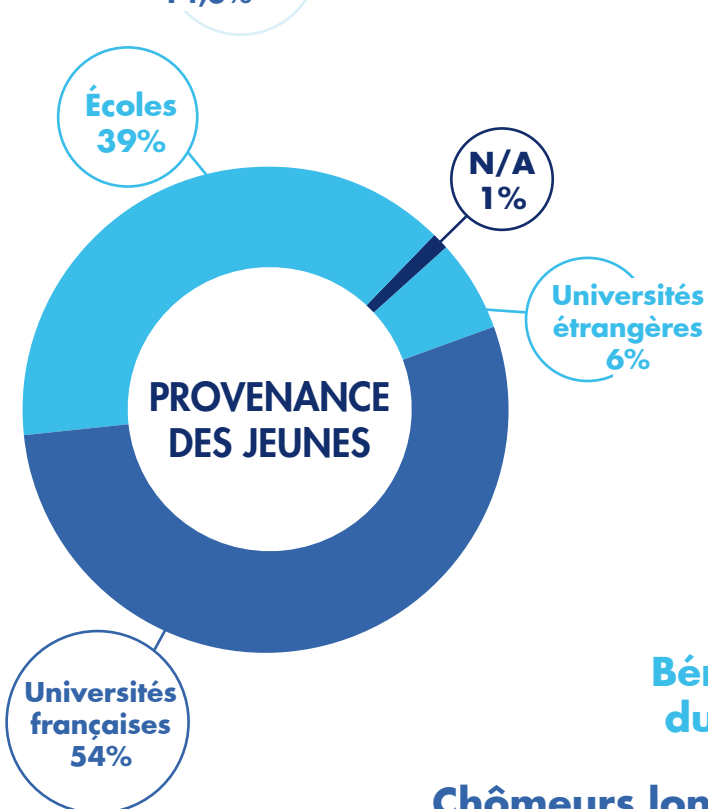
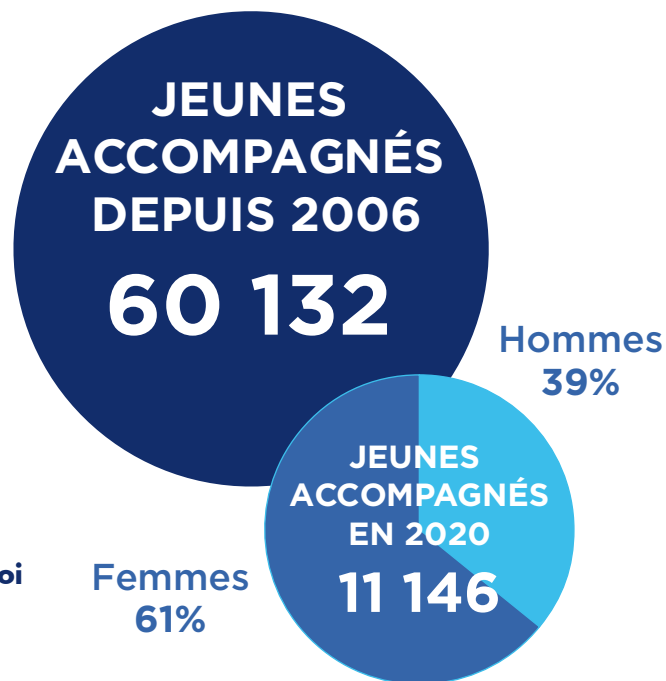
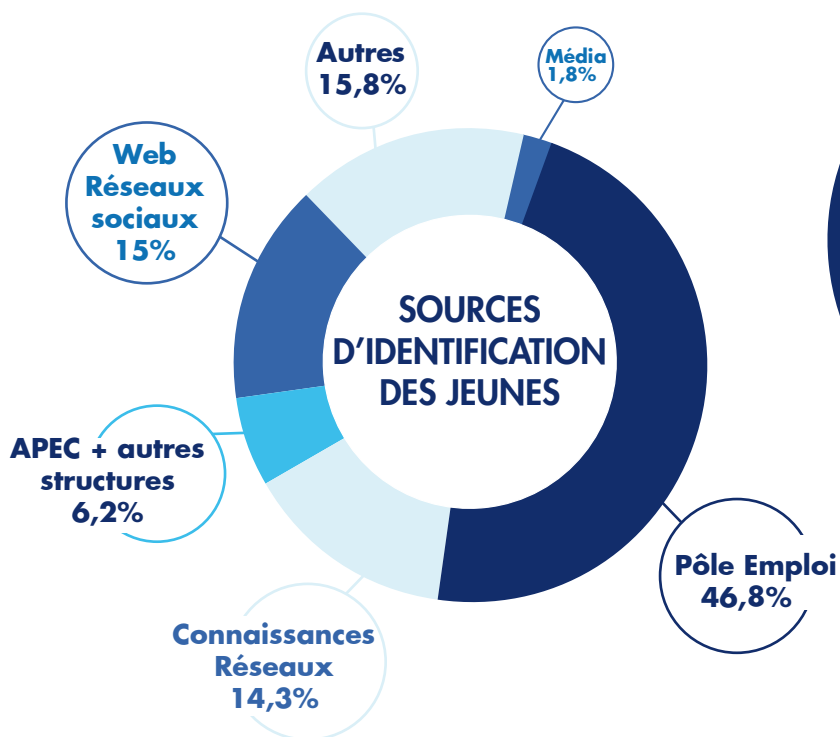
Un immense merci pour votre engagement !



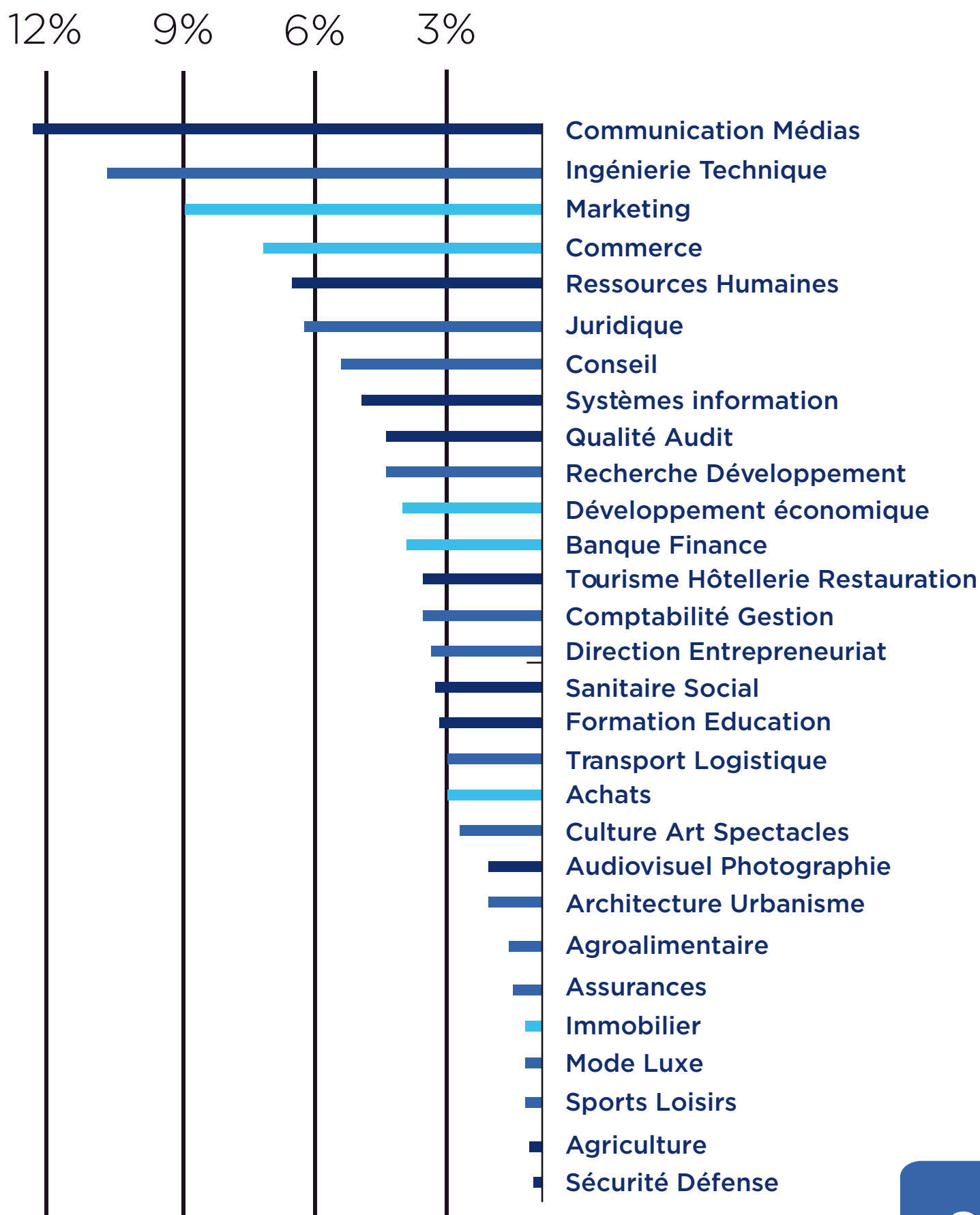
MERCI !

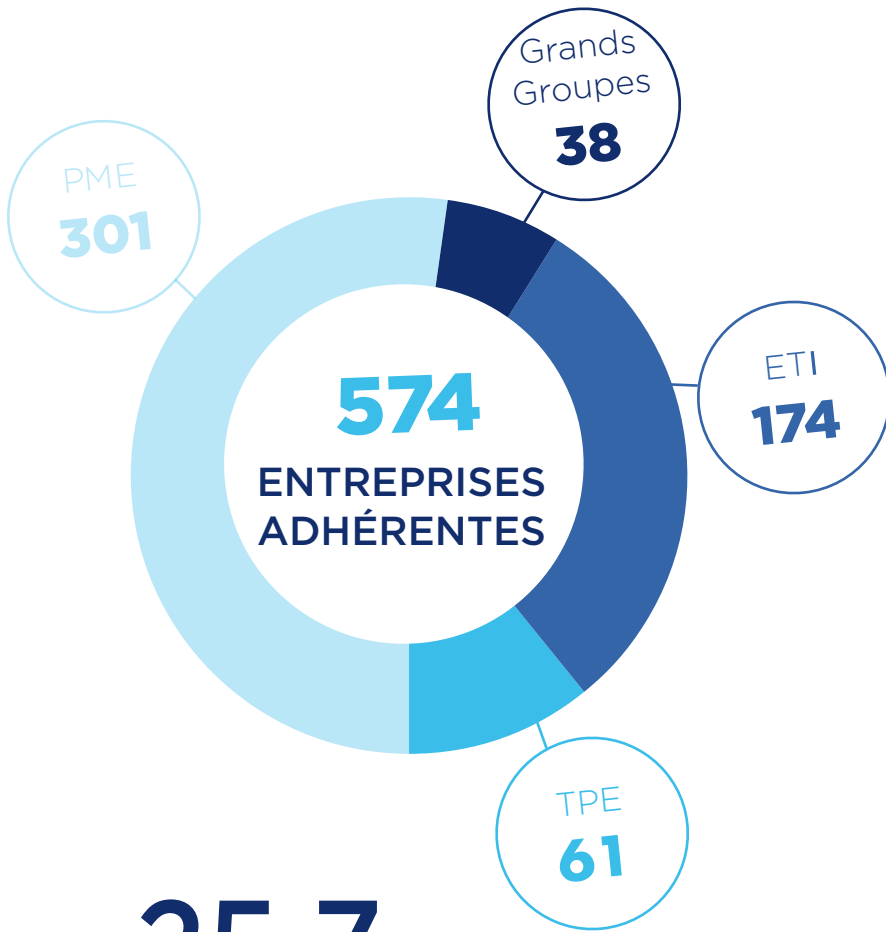


Les chiffres clés



Pourcentage de jeunes nouvellement inscrits par filière de formation





25,7
ÂGE MOYEN



578 €

COÛT D'UN JEUNE
ACCOMPAGNÉ
EN 2020



5 298

MENTORS ACTIFS



313

ENTREPRISES ONT VERSÉ
LA TAXE D'APPRENTISSAGE



70%

DES JEUNES DIPLÔMÉS ACCOMPAGNÉS
DÉCROCHENT UN CONTRAT À LA
HAUTEUR DE LEURS ASPIRATIONS
EN 6 MOIS EN MOYENNE

Nous ont rejoint

PEAKS

AST⁶⁷
Alsace Santé au Travail
Partenaire des entreprises

rma
RESSOURCES MUTUELLES ASSISTANCE

SKOAZ

airbnb

GOUTERS
MAGIQUES

PRIVATE
SPORT SHOP

Spotify

PROLOGIS®

SOGEFI

Tim Free

Cluster Chimie Verte

COHDA

ENEDIS

ANGEL CORP.

EXOE

Yéo

REDMAN

IPSEN
Innovation for patient care

Worldline

MOZOO

Biogen

megAgence®
consultants immobiliers

Consultimo
L'immobilier d'entreprise

DERICHEBOURG
multiservices

CAISSE D'ÉPARGNE
BRETAGNE PAYS DE LOIRE

S.A. HLM
du département
de la Mayenne

M M A

epf
ÉTABLISSEMENT PUBLIC FONCIER DE LA MAYENNE

Vakom
LE SENS
DE L'HUMAIN

BCP
Executive Search

STABILO®

GRUPE
DEYA

GD

Guillaume Defromont
COACH & CONSULTANT

jbg
CONSULTANTS

Eat Well, Live Well.

Crédit Mutuel
Savoie-Mont Blanc

EUROVIA
ING

AGEO
ASSURANCES
AJINOMOTO

april

aptatio^{3D}
Design & Engineering Solutions

randstad

SODERO GESTION
CAPITAL INVESTISSEUR DU GRAND OUEST

acensi

Valdelia
GARANTIR LA SECONDE VIE DES PRODUITS

ubiflow
Faites décoller votre visibilité digitale

SRAS^{BTP}
Prévention - Santé au Travail

PARTITIO

ALÉVIRÉ
MAXIMILIE

MARIE-HELENE
LEJEUNE
DIRECTION SOLUTIONS

STELIA

Kingfisher

CIC
Ouest

Conf
à dom⁺

Keolis
Grand Tarbes

effiCity
CONSULTANTS EN ENTREPRISE
CONNECTÉS

open
sphere
INTEGRATED CONSULTANTS

Bleu Libellule

Bleu Libellule

Nexans
ELECTRIFY THE FUTURE

infra consulting

LAFARGE
CEMENTS

Antilles

DHL

KEOLIS
PYRÉNÉES

HUM&CO

Recrutement • Accompagnement • Talents

GRUPE
SYNERLAB
COMO

GF
GRUPE FONTAINE

PANPHARMA
INJECTING LIFE

#ACHETEURSENTREPRENEURS

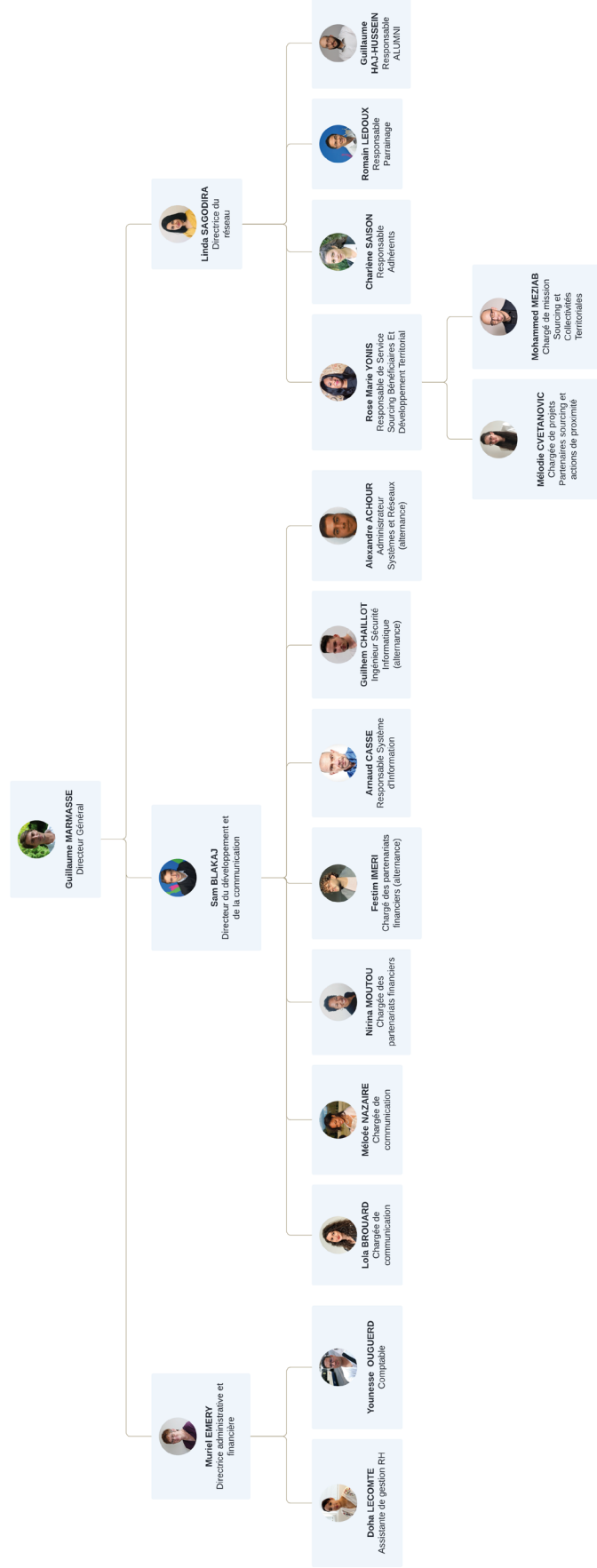
HORIZON
software
TRADE YOUR WAY

icims®

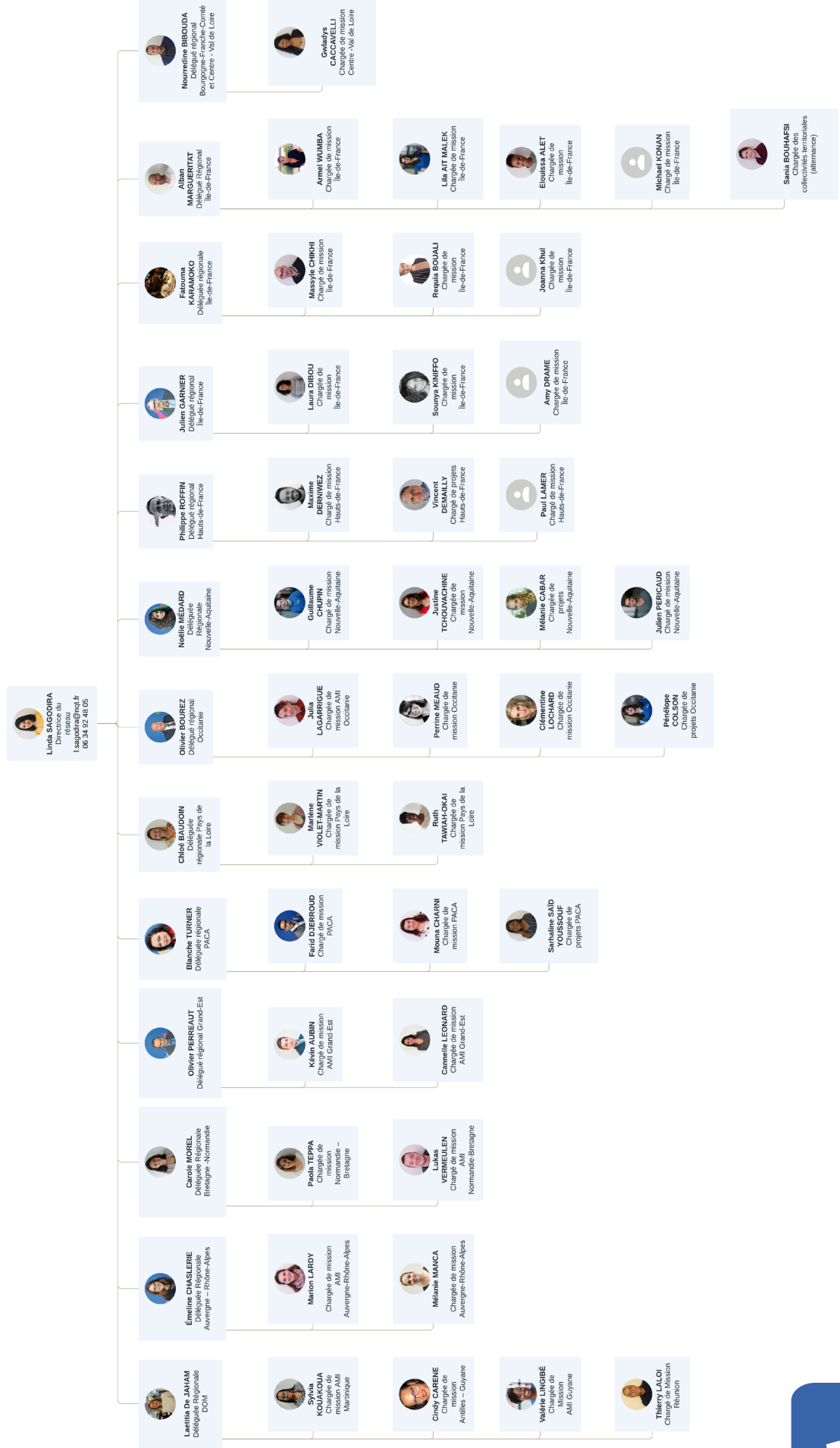
TW
Ingénierie®

Les équipes NQT

L'ÉQUIPE SUPPORT



L'ÉQUIPE NQT DANS LES RÉGIONS



L'activité de NQT

NQT ET SES ENTREPRISES

Le rythme des entreprises en 2020 battait selon le flux et le reflux de la présence du virus à l'origine du COVID 19. Dès le début de l'année, le mot « confinement » prenait une place importante, avec ses conséquences sur les entreprises. Pour l'activité de NQT, au moins deux conséquences sont à noter :

1 Nous préconisons entre mentor et mentoré une première rencontre au sein de l'entreprise du mentor. Les raisons sont multiples, et ont été documentées chez NQT. Pour faire court, rappelons le credo de NQT : nous ouvrons aux jeunes diplômés issus de milieux modestes, les portes de l'entreprise. Cela donne confiance aux jeunes, et leur montre que tout reste possible. Les mesures sanitaires ont empêché cette première rencontre dans les entreprises.

2 Chaque année, NQT organise plus d'un millier d'événements au sein de ses entreprises partenaires à l'attention des jeunes. Là encore, les mesures dues à la COVID 19 ont marqué un arrêt brutal de cette activité.

Toutefois, l'année 2020 a connu deux temps chez NQT ; un premier semestre choqué par la crise sanitaire, et un second semestre de remobilisation. L'activité du premier semestre a été au ralenti. Non seulement chez NQT, mais dans toute la France, l'activité reflétait l'appréhension de cette situation inédite, l'anticipation devenue impossible. Le chômage partiel a été mis en place pour pallier cette baisse de régime ; et NQT a décidé de maintenir tous les salaires à 100 %.

Dans le second semestre, comme un soubresaut, les compteurs de NQT se sont emballés, avec une accélération extraordinaire de l'activité.

Plus de $\frac{3}{4}$ des nouveaux entrants de l'année ont frappé à la porte de NQT durant le second semestre, pour battre des records.

Et même si nous avons beaucoup de jeunes à l'entrée, nous avons maintenu un niveau de sortie positive inégalé atteignant plus de 75% pour les nouveaux entrants. C'est en prenant un virage numérique que nous sommes parvenus à ces résultats en transformant et en inventant des temps forts. Pour ne donner qu'un exemple, le « Hub de l'alternance » accueillait un peu plus de 200 participants dans les éditions précédentes. Sa transformation numérique a permis d'y accueillir plus de 17 000 visiteurs uniques. On y trouvera plus loin dans ce rapport d'autres exemples : « Révèle ton talent », Cojobing Atlas...



COVID : DES MENTORS AU COEUR DE L'ACTION MENÉE PAR NQT

Le mentorat professionnel est mobilisé pour l'insertion économique sur trois volets chez NQT, à savoir l'emploi, l'alternance et l'entrepreneuriat. Dans chaque cas, et selon le projet professionnel, c'est un accompagnement individuel que NQT déploie pour ses bénéficiaires. Cet accompagnement est assuré par un ou une bénévole, à savoir une marraine ou un parrain que NQT sélectionne en fonction des besoins de développement du projet professionnel ou des freins rencontrés par la/le bénéficiaire. Le succès de notre dispositif est bien évidemment à mettre au crédit de la communauté de nos mentors en poste dans nos entreprises partenaires. Et cette année, comme les années précédentes leur mobilisation est extraordinaire. En période de crise, nous devons saluer plus encore leur engagement à nos côtés qui a permis de trouver des solutions à tant de jeunes, et y compris sur des sujets transverses comme la fracture numérique, l'alimentation ou encore la santé.

Leur travail auprès des jeunes diplômés de NQT s'articule autour de trois axes cruciaux pour la réussite :

- **Un travail de remobilisation** : les jeunes diplômés qui intègrent notre dispositif sont éloignés de l'emploi depuis un certain temps. Un soutien moral est nécessaire, ainsi qu'un travail de remise en confiance.
- **Un travail technique** autour des questions RH : lettre de motivation, CV, entretien d'embauche, cohérence du projet professionnel, etc. . .
- **Le réseau** : à la fois constitution et activation du réseau professionnel, mais aussi selon le candidat, mise à disposition du réseau du mentor.

De plus, les mentors apportent à notre public la connaissance des besoins de l'économie et des entreprises, et peuvent ainsi apporter un éclairage sur l'orientation des bénéficiaires.

UN PLAN DE DÉVELOPPEMENT CONSTRUIT POUR LES ANNÉES À VENIR

La crise sanitaire a mis en exergue des difficultés que nous présenterons ici sous la forme de 2 situations paradoxales. Il semble qu'être attentif à ce type de situations pour une organisation comme NQT est précisément ce qu'il convient de faire dans des situations de crise. La raison est que le travail ayant pour objet l'intérêt général d'utilité sociale est paradoxal en lui-même au sens où il consiste à détruire les conditions de son existence ; par exemple, lutter contre les inégalités sociales a pour objectif, inatteignable peut-être, que ces inégalités n'existent plus, et donc que la lutte contre les inégalités elle-même n'ait plus de sens.

Pour NQT, l'année 2020 n'a pas manqué de montrer les tensions de son outil ou de son dispositif. La première de ces tensions a été la dilatation du temps de réponse. La seconde a été la difficulté à affiner le grain des diagnostics.

+ La dilatation du temps de réponse : l'afflux massif de nouveaux jeunes dans notre dispositif a eu pour conséquences d'allonger le temps de traitement des dossiers que ce soit pour l'intégration au dispositif comme pour la création des binômes. Or c'est bien dans une situation de crise qu'il faudrait que la réponse soit plus immédiate. Les jeunes sont dans une urgence telle qu'un jour de plus, est un jour de trop.

+ Le grain du diagnostic : le questionnaire d'entrée, tout comme les services gratuits annexes, et les ateliers ou autres animations, sont rigoureusement les mêmes pour tout le monde. Nous ne différencions que par le critère géographique (souvent au niveau régional, parfois à un niveau infra-régional). Avec l'arrivée massive de nouveaux entrants, les équipes se sont focalisées, et à juste titre, sur le parrainage. Mais les jeunes diplômés frappant à notre porte avaient des difficultés nouvelles ou plus urgentes (nourriture, logement, santé, internet, ...). Pour ne donner qu'un exemple, avec le confinement, et les jobs alimentaires se faisant plus rares, des difficultés en cascade apparaissaient. Ni le questionnaire d'entrée, ni les réponses, ne pouvaient être revus rapidement.

En d'autres termes, l'accompagnement d'un jeune diplômé se déroule, en général, selon un même modèle ; NQT identifie un mentor en fonction de la proximité géographique et du projet professionnel du jeune diplômé. Or le cumul des difficultés que rencontraient les jeunes diplômés durant cette crise, et l'afflux massif dans le dispositif, nous a montré que notre solution méritait une refonte profonde. Dans l'urgence, parfois alimentaire, les jeunes cherchaient à obtenir des solutions à leurs différentes problématiques immédiatement.

NQT est sans nul doute l'un des rares opérateurs à avoir connu un tel afflux de bénéficiaires. La raison principale doit être recherchée du côté du modèle de distribution du dispositif qui peut, mais ne l'est pas nécessairement, se dérouler en ligne d'un bout à l'autre de l'accompagnement. Or avec la crise sanitaire, et les restrictions de prévention diverses, le modèle NQT était à même d'apporter une réponse à un public particulièrement touché par la situation inédite.

La première réaction a été de prendre le virage numérique, et donc de proposer un accompagnement en ligne d'un bout à l'autre. Les ateliers et les rencontres individuelles se sont déroulés sur des outils

de visioconférence ; mais cette numérisation n'était pas une solution de substitution parfaite. En un sens fort, la crise sanitaire nous a mis devant la nécessité de penser à nouveau frais l'accompagnement NQT. C'est une mutation plus profonde qui dût être pensée. C'est cette mutation que nous avons imaginée, et qui fera l'objet des développements à venir.

”
LA PRIORITÉ C'EST DE DONNER
CONFIANCE ET DE VALORISER
LES COMPÉTENCES DU MENTORÉ
”



SECONDE PARTIE

3 Quelques faits marquants de l'année .. 20

Un tour de France

4 Listes des partenaires 31

La gouvernance

Les entreprises partenaires

Les institutions publiques

Les partenaires de l'enseignement supérieur

L'écosystème associatif

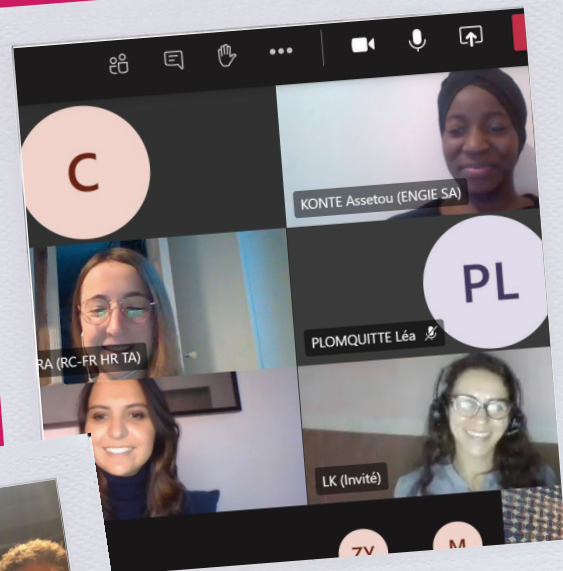
Les entreprises ayant versé la taxe d'apprentissage

EN PÉRIODE DE CRISE SANITAIRE,
NQT, PLUS QUE JAMAIS, FAIT **LIEN** !





ATELIER COACHING
BRETAGNE



WORKSHOP INTERENTREPRISES
SIEMENS X NQT IDF



CRÉDIT AGRICOLE MARTINIQUE - GUYANE
ET NQT FETE LEUR UN AN DE PARTENARIAT



BILAN RSE
BNP PARIBAS PACA



ATELIER SPEED-COACHING
PAYS DE LA LOIRE

Les événements

SALON RÉVÈLE TON TALENT

Dans un contexte de réduction du nombre d'offres d'emploi et d'augmentation des jeunes diplômés en difficulté pour trouver un employeur, NQT, l'Apec et Pôle Emploi ont choisi de s'associer pour faciliter l'entrée sur le marché du travail des jeunes diplômés de niveau bac+3 et plus, à la recherche d'un premier emploi, d'une alternance ou d'un VIE. D'autres partenaires ont pris part à cette première édition du salon Révèle Ton Talent : Business France, Walt, Jobready, ANAF, AFEV, ARES. Initialement envisagée dans un format physique et en direction des jeunes franciliens, la crise sanitaire a réorienté l'opération vers un format digital, permettant d'envisager un événement national de plus grande ampleur, en mobilisant la plate-forme « Salon en ligne » de Pôle Emploi. Organisé du 21 septembre au 2 octobre, le salon mettait en visibilité un total de 809 offres et proposait des ateliers et des conférences en ligne pour aider les visiteurs dans leurs recherches. Durant ces 2 semaines, le salon a enregistré 17060 visiteurs uniques avec la publication de 236 stands entreprises et la mobilisation de 328 recruteurs.



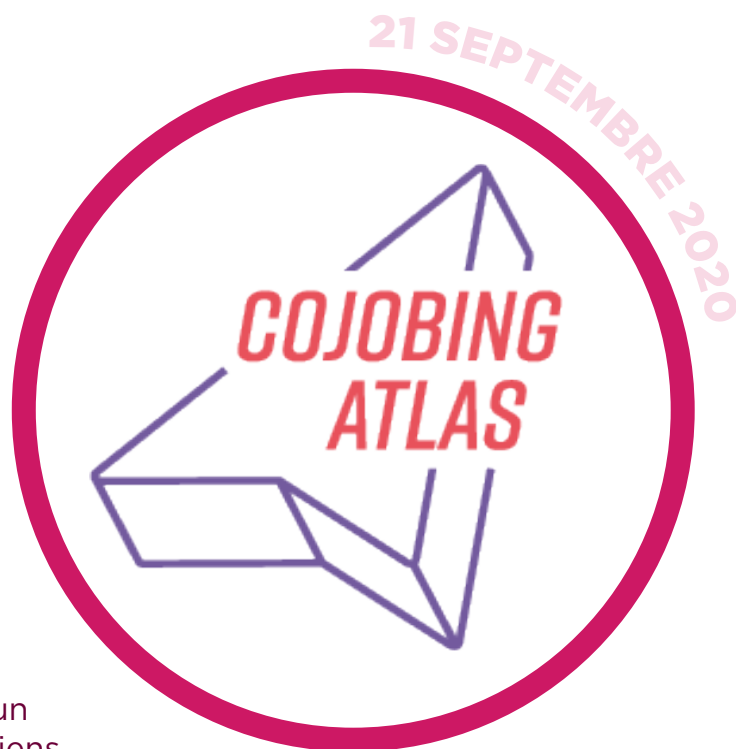
RÉVÈLE
TON
TALENT

21 SEPTEMBRE 2020



SALON COJOBING ATLAS

Afin de favoriser la rencontre entre les entreprises qui recrutent en alternance et les jeunes diplômés aux profils qualifiés, NQT s'est associée à l'OPCO Atlas pour organiser des jobs dating en ligne au niveau national du 21 septembre au 9 octobre. Ces "Cojobing Atlas" ont concerné 3 familles de métiers : "Numérique - Ingénierie - Conseil" ; "Banque - Finance - Assurance" et "Expertise-comptable - Commissariat aux comptes". Pour aider les jeunes candidats à la recherche d'un contrat en alternance à préparer leurs entretiens d'embauche, 30 sessions de coaching ont été programmées durant l'événement. Au total, plus de 200 entreprises se sont mobilisées pour ouvrir leurs stands et proposer près de 300 offres d'alternance aux 4558 candidats de bac à bac+5 inscrits aux jobs dating.



SECONDE ÉDITION DU HUB DE L'ALTERNANCE

En raison de la crise sanitaire, la seconde édition du Hub de l'alternance organisée par NQT, Siemens et SNCF s'est tenue exclusivement en ligne le 19 juin 2020. Cette année, le Hub de l'alternance a battu les records : plus de 3700 candidats inscrits au forum national virtuel ! Au programme de cette édition : des centaines de contrats en alternance à pourvoir, des ateliers coaching et speedmeetings. Thibaut Guilluy, Haut Commissaire à l'Inclusion dans l'emploi et à l'engagement des entreprises au Ministère du Travail est intervenu pour clôturer l'événement et rappeler l'engagement et le soutien du gouvernement auprès des jeunes en recherche d'alternance. Cet événement a été soutenu par Valérie Pécresse, Présidente de la Région Île-de-France, Cap Emploi, Plaine Commune et le Conseil départemental de la Seine-Saint-Denis.



GABRIEL ATTAL DÉCOUVRE NQT

Le 29 janvier 2020, NQT a eu le grand honneur de recevoir Gabriel Attal, Secrétaire d'État auprès du Ministre de l'Éducation Nationale et de la Jeunesse au sein de ses locaux à Saint-Denis. L'opportunité pour l'équipe NQT de présenter son dispositif de mentorat professionnel œuvrant en faveur de l'égalité des chances. Suite à ces échanges, Gabriel Attal est parti à la rencontre de 25 jeunes accompagnés par l'association pour discuter de leurs ressentis et impressions concernant le dispositif NQT, avant de rendre visite à notre partenaire ALSTOM.



29 JANVIER 2020

30 JANVIER 2020



LINKEDIN TOP VOICES 2019

Pour la 4^e année consécutive en France, LinkedIn a dévoilé sa liste des Top Voices. Il s'agit des 25 contributeurs les plus en vue en 2019 sur le plus grand réseau professionnel au monde. Suite à cette annonce, LinkedIn, entreprise engagée au sein du réseau NQT depuis 2015, s'est associée à NQT pour organiser un événement dédié aux jeunes suivis par le dispositif. Cet événement qui s'est déroulé le 30 janvier dans les locaux de LinkedIn à Paris a réuni quelques unes des personnalités des Top Voices

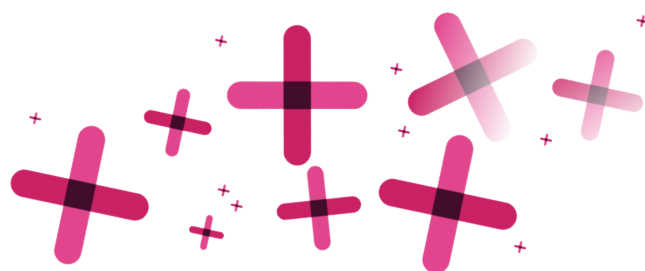
2019 avec plusieurs jeunes demandeurs d'emploi accompagnés par l'association NQT. L'objectif ? Coacher les jeunes diplômés dans leur projet professionnel pour les aider à gagner de la visibilité auprès de leur communauté professionnelle et ainsi, décrocher un contrat plus rapidement. Au total, 13 membres influents des Top Voices ont prodigué leurs précieux conseils à 13 jeunes motivés !

ATELIER COACHING CHEZ SIEMENS

Le 16 janvier, notre partenaire Siemens et ses équipes parisiennes ont accueilli dans leurs locaux pas moins de 20 jeunes diplômés suivis par le dispositif dans le cadre d'un atelier coaching. Les équipes de la communication, des ressources humaines et de l'ingénierie se sont mobilisées pour offrir à l'ensemble des jeunes présents des simulations d'entretiens en anglais et des sessions conseils sur leur projet professionnel. Un grand moment riche en échanges et partage de savoir.



16 JANVIER 2020



SALON PARIS POUR L'EMPLOI DES JEUNES 2020



21 JANVIER 2020

Salon majeur de l'emploi des jeunes en Ile-de-France organisé par Carrefours pour l'Emploi, cet événement qui s'est tenu le 21 janvier a réuni plus de 200 employeurs qui ont proposé près de 4 000 offres à des candidats en recherche d'un emploi, d'un apprentissage, d'une orientation ou d'une mobilité professionnelle. Pour permettre aux jeunes candidats de préparer au mieux leurs entretiens d'embauche sur le salon, NQT les a invités à rencontrer ses mentors experts pour un coaching en direct sur son stand.

NQT DANS LE JOURNAL DE 13H SUR FRANCE 2

En février, Yazid Chir, Président et Co-fondateur de NQT, a pu témoigner du travail en faveur de l'égalité vers l'emploi menée par l'association NQT dans un reportage réalisé et diffusé par France 2. L'équipe de tournage est partie à la rencontre de Nawel Boualem, jeune suivie par NQT et de sa mentor Stéphanie Eveno, cadre chez Bettina Vermillon. Le binôme a pu témoigner ensemble des avantages du mentorat professionnel lorsque l'on est mentor et mentoré.



NQT FACE À LA CRISE SANITAIRE

En plus de creuser les inégalités chez les jeunes diplômés issus de milieux modestes, la crise sanitaire survenue en 2020 a considérablement bouleversé les relations physiques telles que nous les connaissions auparavant. Comme le reste des organisations, l'association NQT a été obligée de s'adapter et de proposer des solutions à ses publics pour permettre la continuité du mentorat professionnel malgré le contexte sanitaire. L'équipe NQT a redoublé d'efforts pour maintenir le lien avec ses mentors engagés et ses jeunes diplômés en poursuivant sa mission d'accompagnement à distance et en proposant des rencontres, ateliers coaching et événements de recrutement en ligne.

OPÉRATION MENTORAT D'URGENCE

Suite à la mise en place du premier confinement en mars 2020 dû à la pandémie de la COVID-19, le Collectif Mentorat s'est mobilisé pour prévenir les risques de rupture pédagogique des enfants et jeunes en situation de fragilité. En raison de la fermeture des écoles, 12,5 millions d'élèves ont été contraints d'assurer la continuité pédagogique à domicile en sachant que tou.te.s ne sont pas équipé.e.s de manière équivalente dans leur logement. Face à ce constat, le Collectif Mentorat lance l'Opération mentorat d'urgence pour proposer à d'autres jeunes exposés à un risque de rupture pédagogique un accompagnement pour le travail personnel, un accès à des ressources éducatives et culturelles et leur éviter de se sentir isolés. Ainsi, l'opération a permis de connecter l'envie d'être utile de centaines de citoyens et les besoins sociaux de nombreux enfants/jeunes, via la mise en place d'un accompagnement. Le Collectif Mentorat composé de NQT, l'AFEV, Chemins d'Avenirs, Proximité, Télémaque, Socrate, Entraide Sociale Amicale et Article 1, s'est chargé de mobiliser et de former les volontaires souhaitant s'engager dans cette opération. Les mentors d'urgence ont bénéficié de contenus pédagogiques adaptés à l'âge et aux besoins des enfants et jeunes mentorés pour les accompagner jusqu'à l'été 2020.



1 MARS 2020

12 MARS 2020

CLUB MENTORS IDF : 1ÈRE ÉDITION

C'est une première en Ile-de-France ! Le 12 mars 2020, l'équipe NQT a invité sa communauté de mentors engagés à se réunir au sein des locaux de notre partenaire BPI France à Paris. Un moment unique de partage d'expériences, de bonnes pratiques et de rencontres et une occasion pour NQT de remercier ses parrains et ses marraines pour leur mobilisation à nos côtés.



ASSEMBLÉE GÉNÉRALE NQT 2020

Cette année, l'Assemblée Générale de l'association NQT s'est tenue dans un lieu exceptionnel : l'Institut du Monde Arabe. Malgré le contexte sanitaire difficile, une soixantaine d'invités se sont réunis le 28 septembre dans le respect des gestes barrières. La cérémonie a été ouverte par Jack Lang, Président de l'Institut du Monde Arabe. Une soirée riche en émotions, rythmée par les témoignages de nos mentors et mentorés, des succès de l'année 2019 et de nos ambitions à venir.



28 SEPTEMBRE 2020

BUSINESS FORUM DE L'EMPLOI ET DE LA FORMATION

Aux côtés de Raphaël Sodini, Samira Djouadi et Sonia Rezgui, l'association NQT a été invitée par Sami Damerghy, Maire de Mantes-La-Ville pour intervenir à la table ronde du Business Forum de l'Emploi et de la Formation portant sur les thématiques de l'accompagnement des jeunes vers l'emploi, la formation et l'entrepreneuriat. Un moment riche en partage d'idées autour des solutions proposées aux jeunes en recherche d'emploi.



15 OCTOBRE 2020

PARIS POUR L'EMPLOI 2020

NQT a pu participer à ce rendez-vous de l'emploi incontournable : 2 000 recruteurs en face-à-face, 10 000 offres proposées à des candidats avec ou sans expérience, diplômés ou non, en recherche d'un emploi, d'une alternance, d'une orientation ou d'un stage. Cette année encore, l'équipe NQT a fait appel à ses mentors volontaires pour venir en aide aux jeunes candidats sur son espace coaching. Grâce à leur engagement sur ces deux jours de salon, plus de 300 jeunes ont choisi de rejoindre le dispositif d'accompagnement NQT.



OCTOBRE 2020



LA 2e ÉDITION DU PRIX DE L'ENTREPRENEUR SOCIAL ET SOLIDAIRE ET SES LAURÉATS

Co-organisé avec la Fondation Arsene, le Prix de l'Entrepreneur Social et Solidaire a pour objectif d'accompagner les jeunes diplômés issus de milieux modestes dans le développement de leur projet entrepreneurial et la création de leur entreprise.

LES ÉVÉNEMENTS

Le 26 novembre, 60 personnes ont été conviées à la remise du Prix de l'Entrepreneur Social et Solidaire qui s'est tenue en ligne. À l'issue d'une ultime délibération, les trois entrepreneurs lauréats du Prix de l'Entrepreneur Social et Solidaire édition 2020 qui ont le grand honneur de se partager la dotation de 10 000€ ont été révélés :

- ✓ Guennadiy Pak qui obtient le Premier Prix de 6 000€ pour son projet Jexplore, solution d'orientation en réalité virtuelle visant à résoudre l'inégalité d'accès à l'information des jeunes.
- ✓ Mansour Ndao a décroché le deuxième Prix de 3 000€ ainsi que le Prix du Public avec son projet Mentor Goal, plateforme d'accompagnement à destination des organismes de formation et leurs étudiants en alternance.
- ✓ Le troisième et dernier Prix de 1 000€ a été attribué à Moriba Soukouna et son projet 1clic1prof, plateforme pensée pour réduire les inégalités scolaires dans les quartiers populaires.



GUENNADIY PAK



MORIBA SOUKOUNA

26 NOVEMBRE 2020



MANSOUR NDAO

La liste des partenaires

LA GOUVERNANCE



PRÉSIDENT D'HONNEUR



Jean-Louis BORLOO
Homme politique

MEMBRES DU BUREAU



Yazid CHIR
Président cofondateur
Conseiller Diversité & Inclusion
HACHETTE LIVRE/
LAGARDÈRE



Etienne BERNARD
Vice-Président et membre
de la Commission B*
Président
BERNARD CONTROLS



Karima CHERIF
Membre de la
Commission A*
DRH
NEXANS FRANCE



Catherine PETROVIC
Vice-Présidente et membre
de la Commission A*
Directrice Diversité et Inclusion
SIEMENS



Amadou TALL
Trésorier
Alumni



Olivier THÉOPHILE
Directeur RSE
GROUPE LVMH

LES ENTREPRISES AU COEUR DE LA GOUVERNANCE



Madjid AGAG
Directeur des Programmes
Banlieues
BNP PARIBAS



Jean-Marc BARKI
Représentant
MEDEF



Sylvie BRACQUEMOND
Responsable Politiques
Sociales RH
DISNEYLAND PARIS



Laurence BRETON-KUENY
DRH
AFNOR



Alain FOURNIER
Membre de la Commission A*
Directeur Recrutement et
Diversité
BPCE



Olivier FOURNIER
Membre de la Commission B*
Directeur Général Adjoint
GEXPERTISE



Céline DI MERCURIO
Responsable «Développement
social des quartiers, inclusion
numérique, innovation sociale»
UNION SOCIALE POUR
L'HABITAT



Guilain DU COUËDIC
Président
OCEANE CONSULTING



Lise LEMONNIER
Directrice Communica-
tion
BAYER FRANCE



Delphine POUPONNEAU
Directrice Diversité et
Inclusion
GROUPE ORANGE



Amélie QUESNE
Responsable de projets RH
GROUPE CRÉDIT
AGRICOLE



Dominique RAZE
Directrice de la marque
employeur France
CARREFOUR



Dona VITONOU
Directrice Inclusion et Diversité
AIRBUS FRANCE

SECTION «ÉTABLISSEMENTS D'ENSEIGNEMENT SUPÉRIEUR»



Patrick CURMI
Président
UNIVERSITÉ ÉVRY-VAL D'ESSONNE

SECTION «COLLECTIVITÉS TERRITORIALES»



Michel BISSON
Président
GRAND PARIS SUD



Olivier KLEIN
Maire
MAIRIE DE CLICHY-SOUS-BOIS
Président
ANRU

SECTION «JEUNES DIPLÔMÉS»



Mejda NADDARI
Membre de la Commission B*
Alumni

LES ENTREPRISES PARTENAIRES

- 1001 VIES HABITAT
- 13 HABITAT
- 600 PHENIX
- A.E.S.N.- AGENCE EAU DE SEINE NOR-MANDIE
- ABAQUES
- ACCD
- ACENSI SANA
- ACM HABITAT - OFFICE PUBLIC DE L'HABITAT DE MONTPELLIER MÉDITERRANÉE MÉTROPOLÉ
- ACOME
- ACTIA AUTOMOTIVE
- ACTION LOGEMENT GROUPE
- ADALI
- ADAM
- ADECCO SUD MIDI PYRENEES - BLA-GNAC
- ADEF
- ADEO RESEARCH
- ADERLY - AGENCE POUR LE DÉVELOPPEMENT ÉCONOMIQUE DE LA RÉGION LYONNAISE
- ADFINITAS
- ADIX
- ADM CONSEIL
- AÉROPORT DE LA RÉUNION
- AÉROPORT INTERNATIONAL MARTINIQUE
- AFNOR GROUPE
- AGENCE FRANÇAISE DE DÉVELOPPEMENT
- AGENCE ROUGE MARKETING
- AGIPI - ADIS
- AIR LIQUIDE
- AIR LIQUIDE RÉUNION (Soar)
- AIRBNB FRANCE
- AIRBUS (OPERATION & SAS)
- AJINOMOTO FOODS EUROPE SAS
- AKKA TECHNOLOGIES ADMINISTRATIF - LYON VAISE
- ALBÉA SERVICES - GENNEVILLIERS
- ALÉ VIRÉ
- ALEDA
- ALEOS
- ALFA-SAFETY
- ALLIADE HABITAT
- ALLIANZ
- ALSACE SANTÉ AU TRAVAIL
- ALSTOM GROUPE
- ALTAREA COGEDIM
- ALTER CITES
- AMAURY SPORT ORGANISATION
- AMGEN SAS
- ANGEL CORP - ST ETIENNE
- ANTEA GROUP
- APRIL PARTENAIRES
- APTATIO - NANTES
- AQUALO (STRATAGEM974)
- ARELOR - LORRAINE
- ARPEJ
- ARRAS MAXEI
- ARTE GEIE
- ARTEFACT (EX NETBOOSTER)
- ASF - ASSOCIATION FRANÇAISE DES SOCIÉTÉS FINANCIÈRES
- ASSOCIATION NATIONALE DES PÔLES TERRITORIAUX ET DES PAYS (ANPP)
- ASSYSTEM
- ATR
- AUDIT PROCESS
- AUTHENTIC MATERIAL
- AVARA ASTRAZENECA - REIMS
- AXYS CONSULTANTS
- BACARDI MARTINI FRANCE
- BANAMART
- BANQUE DE FRANCE - LILLE
- BANQUE PALATINE
- BANQUE POPULAIRE DU SUD
- BANQUE POPULAIRE VAL DE FRANCE
- BATIGERE DEVELOPPEMENT GRAND PARIS
- BATIGERE IDF - NOVIGERE
- BAYARD PRESSE
- BAYER S.A.S
- BCP EXECUTIVE SEARCH
- BCW (EX: BURSON - MARSTELLER)
- BEG INGENIERIE
- BERNARD CONTROLS
- BEWE
- BIOGEN FRANCE SAS
- BLEU LIBELLULE
- BLUE AUTOMOBILES
- BNP PARIBAS S.A.
- BODET
- BOULANGER - BOE
- BOULANGER - LA ROCHELLE
- BOULANGER - MÉRIGNAC
- BOURBON MANAGEMENT
- BOURG HABITAT
- BOUYGUES BATIMENTS CENTRE SUD-OUEST - CENTRE
- BPIFRANCE
- BRISTOL MYERS SQUIBB
- BRUNSWICK GROUP
- BUREAU VALLÉE
- BUSINESS FRANCE

- BUSINESS FRANCE
- CABINET - CIEL - ENVIRONNEMENT
- CABINET D'AVOCAT PERNOT
- CABINET RIOT
- CAISSE D'ÉPARGNE BRETAGNE PAYS-DE-LA-LOIRE
- CAISSE D'ÉPARGNE LOIRE-CENTRE
- CAISSE D'ÉPARGNE MIDI-PYRÉNÉES
- CAISSE D'ÉPARGNE NORD FRANCE EUROPE
- CAISSE FEDERALE CREDIT MUTUEL SAVOIE-MONT BLANC
- CAISSE REGIONALE - CREDIT AGRICOLE CENTRE OUEST
- CAISSE RÉGIONALE DE CRÉDIT AGRICOLE - CHARENTE PÉRIGORD
- CAISSE RÉGIONALE DE CRÉDIT AGRICOLE - NORD DE FRANCE
- CAMPUS RÉUNION
- CANAL + ANTILLES
- CANAL+ RÉUNION
- CAP INGELEC
- CAPFI
- CARREFOUR GROUPE
- CARS LACROIX
- CASDEN BANQUE POPULAIRE
- CCI MARTINIQUE - CHAMBRE DE COMMERCE ET D'INDUSTRIE DE LA MARTINIQUE
- CEACOM
- CEGEDIM INSURANCE SOLUTIONS
- CER FRANCE GARONNE ET TARN
- CER FRANCE MÉDITERRANÉE - LATTES
- CERBALLIANCE
- CIC BRETAGNE
- CIC LYONNAISE DE BANQUE - MARSEILLE
- CIC OUEST
- CIC SUD OUEST
- CIRCUIT PAUL RICARD - LE CASTELLET
- CISION (EX : L'ARGUS DE LA PRESSE)
- CITÉ DE LA BANDE DESSINÉE - ANGOULÈME
- CITIZ
- CLAIRSIENNE
- CLÉSENCE
- CLOUDREACH
- CLUSTER CHIMIE VERTE - OCCITANIE
- CMS FRANCIS LEFEBVRE AVOCATS
- CO ÉVOLUTION
- COCA COLA EUROPEAN PARTNERS
- COCA COLA SERVICES
- COFIDUR EMS
- COHDA
- COLAS - CENTRE OUEST - NANTES
- COLAS ILE DE FRANCE NORMANDIE
- COLLIERS INTERNATIONAL
- COLOMBUS CONSULTING
- COMBLES D'EN FRANCE
- COMPAGNIE DES FROMAGES ET RICHES-MONTS - VIGNEULLES LES HATTONCHATEL
- COMPAGNIE DES TRANSPORTS DE LA PORTE OCÉANE - CTPO
- CONEXANCE MD
- CONSEIL & SERVICES
- CONSEIL NATIONAL CER FRANCE
- CONSULTIMO
- CONTINENTAL AUTOMOTIVE FRANCE SAS
- COOPÉRATIVE ISIGNY SAINTE-MÈRE
- COOPTALIS
- CORINNE CABANES & ASSOCIES
- CORNERSTONE
- COURVOISIER
- COVEA
- COVESTRO ELASTOMERS SAS - ROMANS-SUR-ISÈRE
- CRÉACEPT
- CREATURE
- CRÉDIT AGRICOLE - GUADELOUPE
- CRÉDIT AGRICOLE - MARTINIQUE-GUYANE
- CRÉDIT AGRICOLE Caisse Mutuelle Régionale de LA RÉUNION
- CRÉDIT AGRICOLE S.A.
- CREDITSAFE
- CRISTAL SOLUTIONS
- CROWE FIDELIO
- CTOUTVERT
- D.FI SERVICES
- DAILYCER FRANCE
- DALKIA SOCOS - CENTRE
- DAO BE - HAUTE NORMANDIE
- DECATHLON TOURCOING (KIPSTA)
- DELABLI - BLINI
- DERICHEBOURG MULTISERVICES
- DEUTSCHE BANK
- DHL EXPRESS - Direct Channel Sales Tele-sales
- DIAM BOUCHAGE
- DIGORA
- DIRECTION SOLUTIONS
- DISTILLERIE DE LA TOUR
- DOSATRON INTERNATIONAL
- DPS&CO
- DROPBOX
- EASYRECRUE
- ÉCOLE NATIONALE DE LA MAGISTRATURE - BORDEAUX
- EFFICITY BORDEAUX
- EGIS SA GROUPE

LISTE DES PARTENAIRES

- EIFFAGE CONSTRUCTION NORD AQUITAINE
- ENEDIS - GARD
- ENEDIS - HÉRAULT
- ENEDIS - LOIRET
- ÉNERGIES RÉUNION (SPL)
- ÉNERGIES VIENNE (SORÉGIES)
- ENGIE - CENTRE
- ENGIE COFELY - CENTRE
- ENGIE COFELY - PERIGORD ATLANTIC
- EPF-GUADELOUPE
- EPITECH - RÉUNION
- ÉRAM INTERSERVICES
- ERIGERE
- ERLAB
- ESSP
- EST MÉTROPOLE HABITAT
- ETEX GROUP (ANCIEN SINIAT)
- ETHICS GROUP
- ETPO
- ETUDEOZ - BORDEAUX
- EUROPCAR FRANCE
- EUROVIA - FLEURY LES AUBRAIS
- EVOLUPRINT
- EXEIS
- EXODATA - OPENSHERE
- EXOES
- EXXELIA TEMEX PESSAC
- FAURÉCIA SERVICES GROUPE
- FBD
- FÉDÉRATION CRÉDIT MUTUEL ANTILLES GUYANE
- FÉDÉRATION CRÉDIT MUTUEL DU SUD-OUEST
- FÉDÉRATION CRÉDIT MUTUEL ÎLE-DE-FRANCE
- FIDERIM
- FLORA NOVA
- FONDASOL - AVIGNON
- FONDATION ALCOA
- FONDATION ARSENE
- FONDATION ARTELIA
- FONDATION FRANÇAISE DES JEUX (FDJ)
- FONDATION SOCIÉTÉ GÉNÉRALE
- FORBO FLOORING
- FORMASUP AIN RHÔNE LOIRE (FORMASUP ARL) - LYON
- FOURMIES HABITAT
- FOYER MODERNE DE SCHILTIGHEIM
- FREELANCE - RENNES
- FRENCHBEE (ex; FRENCH BLUE)
- GD COACH & CONSULTANT
- GECINA
- GEMO SERVICES
- GETINGE LANCER - TOULOUSE
- GEXPERTISE
- GFA CARAÏBES
- GINGER CEBTP
- GOOGLE France
- GOÛTERS MAGIQUES
- GPI-MEDEF LOT-ET-GARONNE
- GRAND DELTA HABITAT - AVIGNON
- GRAND PORT MARITIME - GUYANE
- GRDF - GIRONDE
- GRIM PASSION
- GROUPAMA-GAN - ANTILLES GUYANE
- GROUPE ACTUAL - LAVAL (Quai Sadi Carnot)
- GROUPE ACTUAL - REGION PAYS DE LA LOIRE
- GROUPE ADP (Aéroports de Paris)
- GROUPE AGEO
- GROUPE ATHENA
- GROUPE ATLANTIC
- GROUPE BATTEUR - LABORATOIRES GILBERT
- GROUPE BPCE
- GROUPE CAISSE DES DÉPÔTS
- GROUPE CARGO
- GROUPE DEYA
- GROUPE DIAM HOLDING
- GROUPE FIVES
- GROUPE FONTAINE
- GROUPE INSEEC
- GROUPE JIR MÉDIA (Journal de l'île de la Réunion)
- GROUPE LA POSTE
- GROUPE LUCAS
- GROUPE LVMH (Montaigne)
- GROUPE ONEPOINT
- GROUPE PARTNAIRE
- GROUPE POCHET
- GROUPE POMONA
- GROUPE PROTÉINES
- GROUPE SHISEIDO - PARIS
- GROUPE SIAT
- GROUPE SYNERLAB
- GROUPE VALOPHIS
- GUERBET
- HABITAT AUDOIS
- HABITAT SUD ATLANTIC
- HARMONIE MUTUELLE

- HELIS
- HÉRAULT HABITAT
- HEXCEL COMPOSITES
- HOIST FINANCE
- HONEYWELL AEROSPACE
- HORIZON SOFTWARE - Paris
- HP FRANCE - MEUDON
- HUB ONE
- HUM AND CO
- ICN - NANCY
- IDÉE CONSULTANTS
- IFCAM - INSTITUT DE FORMATION DU CRÉDIT AGRICOLE MUTUEL - UNIVERSITÉ DU GROUPE
- IFOP
- IFSC PÔLE SPORT & INNOVATION
- IMMOBILIÈRE 3F
- IMMOBILIERE ATLANTIC AMENAGEMENT
- IMS RETAIL AGILITY
- IN EXTENSO NORD DE FRANCE
- INFOPRO DIGITAL
- INFRA CONSULTING
- INGEROP - MARSEILLE
- INGRAM MICRO FRANCE
- INNOHA
- INSTITUT LA FORBINE - AUBAGNE
- INSTITUT NATIONAL DE LA CONSOMMATION (INC)
- INTERNATIONAL SOS
- INTM
- IPSEN PHARMA
- IRDI SORIDEC GESTION
- ISPN ROUEN
- ITELLIGENCE
- JBG CONSULTANTS
- JCP SOLUTION
- KEDGE BUSINESS SCHOOL - MARSEILLE
- KEDGE BUSINESS SCHOOL
- KELLY SERVICES
- KÉOLIS PYRÉNÉES - IBOS
- KEOLIS TARBES LOURDES PYRENEES
- KERING
- KEYLINK
- KEYRUS GROUPE
- KINGFISHER INFORMATION TECHNOLOGY FRANCE
- LA TOULOUSAIN
- LABORATOIRES PANPHARMA
- LAFARGE - ANTILLES
- LAFARGE CEMENTS - ST PIERRE LA COUR
- LAFARGEHOLCIM FRANCE
- LAFAYETTE CONSEIL
- LAGARDE et MEREGNANI
- LAGARDÈRE GROUPE
- LDL TECHNOLOGY
- LE CONFORT A DOMICILE (CONFADOM)
- LE LOGIS SOCIAL DU VAL-D'OISE (LSVO)
- LE MANS METROPOLE HABITAT
- LE ROCHER DE PALMER
- LEROY MERLIN - MERIGNAC
- LINKEDIN
- LNH - LA NANTAISE D'HABITATIONS
- LOGER HABITAT
- LOGIOUEST
- LPR
- LUSTRAL
- LYON PARC AUTO - LPA (EPL)
- LYRECO FRANCE
- LYSIPACK
- M.O. BILIER MEGAGENCE - RENNES
- MAINE-ET-LOIRE HABITAT
- MAISON VILLEVERT
- MAISONS ET CITÉS
- MALTEM
- MANCELLE D'HABITATION
- MARIONNAUD LAFAYETTE
- MARS FOOD FRANCE
- MEDEF - MOUVEMENT DES ENTREPRISES DE FRANCE
- MEDEF GUYANE
- MEDIATION
- MESSAGERIES LAITIÈRES (GROUPE SAVEN-CIA)
- MEURTHE ET MOSELLE HABITAT (MMH)
- MICHAEL PAGE
- MILAN PRESSE
- MINAKEM
- MMA ASSURANCE SERVICE
- MOBILITY OUTRE-MER
- MONDIAL ASSISTANCE FRANCE
- MOUVEMENT FRANÇAIS POUR LA QUALITÉ EN RHÔNE-ALPES - MFQRA - VIENNE
- MOZOO
- MUTUALITE FRANCAISE PAYS DE LA LOIRE
- MUTUELLE JUST
- MUTUELLE UFR
- NACARAT
- NATIXIS
- NATURA BRASIL
- NCI
- NETTE SERVICES

LISTE DES PARTENAIRES

- NEXANS FRANCE
- NEXTRADIO TV
- NOCIBÉ
- NOVASEP GROUP (69)
- NTN TRANSMISSIONS EUROPE - LE MANS
- NUTRISET
- NXO (NEXTIRAONE) - RÉUNION
- NXP
- OCEANE CONSULTING
- OFFICE MÉTROPOLITAIN DE L'HABITAT (OMH)
- OMNIPHAR
- ON SEMICONDUCTOR FRANCE SAS
- ONET GROUPE
- ONEY
- OPCO ATLAS
- OPH DE L'ANGOUMOIS
- ORANGE
- ORDRE DES GÉOMÈTRES-EXPERTS
- OREEGAMI
- ORPEA
- OZANAM
- PAGE PERSONNEL
- PARADE
- PARIS 2024
- PARTENORD
- PARTITIO
- PASCAL DUEZ CONSEIL
- PEAKS MÉDITERRANÉE - AIX-EN-PROVENCE
- PFIZER HOLDING FRANCE
- PICARDIE HABITAT (Clésence)
- PIERRES ET LUMIÈRES
- POINT P - RÉGION SUD OUEST
- POLE STAR
- POTENTIEL HUMAIN GROUPE EMPLEO - MONTPELLIER
- PRASE France - CHATEAUBRIANT
- PREDICTIS
- PRESTATIONS DU FIEF (STARPAK)
- PRIVATESPORTSHOP
- PROFORMATS
- PROLOGIS MANAGEMENT SERVICES II SAS
- PROMAN - INTERIM - MARSEILLE
- PROMOLOGIS
- PROVEPHARM LIFE SOLUTIONS - MARSEILLE
- PRUDENCE CRÉOLE
- PUBLICIS GROUPE
- PWC (PRICE WATERHOUSE COOPERS) - BORDEAUX
- QUEVILLY HABITAT
- RABOT DUTILLEUL CONSTRUCTION
- RAMERY IMMOBILIER
- RANDSTADT - PACA
- RECKITT BENCKISER FRANCE
- RECYTECH
- REDMAN
- RÉMY MARTIN - MERPINS
- RESSOURCES MUTUELLES ASSISTANCE (RMA)
- RHÊTHORIKÊ
- ROQUETTE FRÈRES
- SA HLM DE L'OISE
- SA HLM DES CHALETES
- SADAP PIOT - PRÊT A PARTIR
- SAFO
- SAFT - POITIERS
- SAFT CHIMIE ALCALINE - CHARENTE
- SAGARMATHA
- SALVIA DÉVELOPPEMENT
- SANOFI GENZYME - LYON
- SANOFI-AVENTIS GROUPE
- SARA - MARTINIQUE
- SARDEL CONSEIL
- SARL SEM
- SATYS
- SCIENCES PO - AIX
- SCOTPA
- SECURIVIEW
- SEMAG
- SEMEA - ANGOULEME
- SEMTO
- SEOLIS
- SEPPIA
- SEQENS (ex NOVACARB) - NANCY
- SERMI
- SETELIA
- SEVEN SHAPES
- SHLMR
- SHOCK INTÉRIM
- SIDR (SOCIÉTÉ IMMOBILIÈRE DÉPARTEMENT RÉUNION)
- SIEMENS SAS
- SIG GUADELOUPE
- SIGH
- SILAEXPERT
- SILENE
- Silicon Valley Community Foundation
- SIMAR
- SIMPLON RÉUNION

LES ENTREPRISES PARTENAIRES

- SIRCA EXECUTIVE SEARCH
- SISTA - CHARENTE
- SKOAZ- NANTES
- SOCIÉTÉ ANONYME DE CONSTRUCTION DE LA VILLE DE LYON - SACVL (EPL-SEM)
- SOCIÉTÉ CONSEIL EXPERTISES TERRITOIRES - OUEST PROVENCE HABITAT - ISTRES
- SOCIÉTÉ D'EXPLOITATION DES PORTS DU DÉTROT
- SOCIÉTÉ JURIDIQUE DU MAINE
- SODERO GESTION - NANTES
- SODEVAM - METZ
- SODIPARC
- SOGEA ATLANTIQUE BTP - NANTES
- SOGEFI
- SOLLAR - 1001 VIES HABITAT
- SOLUTIAL DÉVELOPPEMENT FORMATION
- SOLVAY
- SOPHARMA
- SPIE CITYNETWORKS
- SPORTCARRIERE
- SPOTIFY FRANCE SAS
- SRAS - TOULOUSE
- STABILO FRANCE
- STANTON WALLACE
- STAPLES FRANCE - JPG
- STARKEY FRANCE
- STARVAC
- STEF
- STELIA AEROSPACE - TOULOUSE
- STRATEGINFO
- SUEZ EAU FRANCE (EX LYONNAISE)
- SUMFUO
- SYLOE
- SYSTANCIA
- TALENTSOFT
- TAMARUN
- TAP - THÉÂTRE ET AUDITORIUM POITIERS
- TECHNOLOGY AND STRATEGY T&S
- TECHPLACE
- TELESPAZIO
- TEMPORIS - MONTPELLIER EST
- TERALTA GRANULAT BETON RÉUNION (Groupe AUDEMARD)
- TERRA LACTA
- TERRENA
- TERRITOIRES SOIXANTE DEUX
- THAU HABITAT - SÈTE
- THOMAS HINE & CO
- TIM FREE
- TITANOX
- TK ELEVATOR FRANCE - RUEIL-MALMAISON
- TOURAINE LOGEMENT
- TRACTEBEL ENGINEERING (Coyne et Bellier)
- TRANSGÈNE
- TRILLIUM Flow Technologies France - Saint Victoret
- TRILUX
- TROIS MOULINS HABITAT
- TUI FRANCE
- TW INGÉNIERIE
- UBIFLOW
- U-PROGRESS
- USH - UNION SOCIALE POUR L'HABITAT
- VAKOM - ROISSY
- VALDELIA
- VALEURS CULINAIRES
- VÉOLIA RECYCLAGE & VALORISATION DES DECHETS CENTRE-OUEST
- VETALIS
- VIDACITA
- VINCI ENERGIES - ANTILLES
- VINCI FACILITIES PROVENCE MAINTENANCE SERVICES
- VIVELYS SAS
- VOLKSWAGEN FINANCIAL SERVICES
- VOLKSWAGEN GROUP FRANCE
- WAT - TOULOUSE
- WIKO
- WORLDLINE - SECLIN
- YEO FRAIS
- YES

LISTE DES PARTENAIRES

LES INSTITUTIONS PUBLIQUES

MINISTÈRE DU TRAVAIL

- DIECCTE 971 - GUADELOUPE
- DIECCTE 972 - MARTINIQUE
- DIRECCTE GRAND EST
- DIRECCTE NOUVELLE AQUITAINE
- DIRECCTE OCCITANIE
- DIRECCTE PAYS DE LA LOIRE
- DIRECCTE BOURGOGNE FRANCHE COMTÉ

MINISTÈRE DE LA COHÉSION DES TERRITOIRES

- DJSCS 971 - GUADELOUPE
- DRJSCS 972 - MARTINIQUE
- DRJSCS GRAND EST
- DRJSCS NOUVELLE AQUITAINE
- DRJSCS OCCITANIE
- DRJSCS PAYS DE LA LOIRE
- DRJSCS ILE DE FRANCE
- DRJSCS BRETAGNE
- DRJSCS 974 - RÉUNION
- DRJSCS CENTRE VAL DE LOIRE
- DRJSCS SGAR HAUTS DE FRANCE
- DRJSCS AUVERGNE RHÔNE ALPES
- DRJSCS 973 - GUYANE

LES DÉPARTEMENTS

- CD - 13 BOUCHES DU RHÔNE
- CD - 26 DRÔME
- CD - 31 HAUTE GARONNE
- CD - 33 GIRONDE
- CD - 45 LOIRET
- CD - 53 MAYENNE
- CD - 54 MEURTHE-ET-MOSELLE
- CD - 59 NORD
- CD - 91 ESSONNE
- CD - 93 SEINE-SAINT-DENIS

LES RÉGIONS

- CONSEIL RÉGIONAL CENTRE - VAL DE LOIRE
- CONSEIL RÉGIONAL DE GUADELOUPE
- CONSEIL RÉGIONAL DE NOUVELLE AQUITAINE
- CONSEIL RÉGIONAL D'OCCITANIE

EPA

- PÔLE EMPLOI
- APEC - ASSOCIATION POUR L'EMPLOI DES CADRES

LES COLLECTIVITÉS TERRITORIALES

- MAIRIE DES MUREAUX
- COMMUNAUTÉ D'AGGLOMÉRATION GRAND PARIS SUD SEINE ESSONNE SÉNART
- COMMUNAUTÉ D'AGGLOMÉRATION VAL D'YERRES VAL DE SEINE
- COMMUNAUTÉ D'AGGLOMÉRATION VAL PARISIS
- COMMUNAUTÉ D'AGGLOMÉRATION ROISSY PAYS DE FRANCE
- MAIRIE DE GARGES-LÈS-GONESSE
- MAIRIE D'ARNOUVILLE
- MAIRIE DE CHAMPIGNY-SUR-MARNE
- MAIRIE DE LIMEIL-BRÉVANNES
- COMMUNAUTÉ D'AGGLOMÉRATION PARIS SACLAY
- MAIRIE DE MONTFERMEIL
- MAIRIE DE CLICHY-SOUS-BOIS
- COMMUNAUTÉ DE COMMUNES DU VAL BREON / BRIARD
- LAVAL AGGLOMÉRATION
- NANTES MÉTROPOLÉ
- ANGERS LOIRE METROPOLE (ALDEV)
- MAIRIE DE PIERRE-BÉNITE
- MAIRIE DE NANTERRE
- COMMUNAUTÉ D'AGGLOMÉRATION ORLÉANS VAL DE LOIRE
- T.01 - PARIS (75) / MAIRIE DE PARIS
- MAIRIE DE BORDEAUX
- MAIRIE DE PESSAC
- COMMUNAUTÉ DE COMMUNES DE LA HAUTE-SAINTONGE
- MAIRIE DE SOYAUX
- MAIRIE DE ROCHEFORT
- COMMUNAUTÉ D'AGGLOMÉRATION DU PAYS CHATELLERAUDAIS
- COMMUNAUTÉ D'AGGLOMÉRATION DU CENTRE LITTORAL
- MAIRIE LES ABYMES
- COMMUNAUTÉ D'AGGLOMÉRATION CAP EXCELLENCE
- COMMUNAUTÉ D'AGGLOMÉRATION LA RIVIERA DU LEVANT
- MAIRIE DE POSSESSION
- SÈTE AGGLOPOLE MÉDITERRANÉE
- MAIRIE DE MARSEILLAN
- METZ MÉTROPOLÉ
- MÉTROPOLÉ GRAND NANCY
- MAIRIE DE SOISSONS
- MAIRIE D'AMIENS
- MÉTROPOLÉ EUROPÉENNE DE LILLE
- MAIRIE DE VAL- DE- REUIL

LES BAILLEURS SOCIAUX

- 13 HABITAT
- ADEF
- ALEOS
- AMALLIA
- ARELOR
- AROSH POITOU-CHARENTES
- BATIGERE
- BOURG HABITAT
- CLAIRSIENNE
- DROME AMENAGEMENT HABITAT
- ERIGERE
- GROUPE CILIOPEE
- GROUPE DES CHALETS
- GROUPE LOGEMENT Français
- HABITAT 17
- HABITAT AUDOIS
- HABITAT SUD ATLANTIC
- HABITAT SUD DEUX SÈVRES
- HABITAT TOULOUSE
- HABITATS DE HAUTE ALSACE
- ICF HABITAT SUD-EST MEDITERAN-
NÉE
- IMMOBILIÈRE 3F
- IMMOBILIERE ATLANTIQUE AMENA-
GEMENT
- LA FABRIQUE DES QUARTIERS
- LA MAISON DU CIL
- LA MAISON FAMILIALE DE PRO-
VENCE
- LA NANTAISE D'HABITATIONS
- LE LOGIS SOCIAL DU VAL-D'OISE
- LE MANS METROPOLE HABITAT
- LIMOGES HABITAT
- LOGEO SEINE ESTUAIRE
- LOGIOUEST
- LOGIVAM
- L'UNION SOCIALE POUR L'HABITAT
- MANCELLE D'HABITATION
- MESOLIA HABITAT
- MMH
- OMH
- OPH AMIENS
- OPH DE L'ANGOUMOIS
- OPH DE ROCHEFORT HABITAT
OCEAN
- OPH ORLEANS
- OPH SETE
- OUEST PROVENCE HABITAT
- PARTENORD
- PICARDIE HABITAT
- PIERRES ET LUMIÈRES
- POLE HABITAT COLMAR
- PROMOLOGIS
- QUEVILLY HABITAT
- SACVL
- SEVRE LOIRE HABITAT (SLH)
- SHLMR
- SIG GUADELOUPE
- SIGH (ex-SA DU HAINAUT/VAL
D'HAINAUT)
- SILENE
- SOCIÉTÉ DAUPHINOISE POUR L'
HABITAT
- SOCOLOPO
- SODIAC
- TOURAINE LOGEMENT
- TROIS MOULINS HABITAT
- VAL D'OISE HABITAT
- VALLOGIS
- VALOPHIS HABITAT
- VILOGIA

LISTE DES PARTENAIRES

LES PARTENAIRES DE L'ENSEIGNEMENT SUPÉRIEUR

LES UNIVERSITÉS

- UNIVERSITÉ DE MARNE LA VALLÉE
- UNIVERSITÉ PARIS-CRÉTEIL
- UNIVERSITÉ PARIS 8 SAINT-DENIS
- UNIVERSITÉ CERGY-PONTOISE
- UNIVERSITÉ EVRY VAL D'ESSONE
- UNIVERSITÉ PARIS 13
- UNIVERSITÉ VERSAILLES SAINT-QUENTIN-EN YVELINES
- UNIVERSITÉ PARIS-UEST NANTERRE
- CAMPUS CONDORCET
- UNIVERSITÉ PARIS SUD
- UNIVERSITÉ JEAN-MOULIN - LYON 3
- UNIVERSITÉ DE GRENOBLE ALPES
- UNIVERSITÉ CLAUDE BERNARD LYON 1
- UNIVERSITÉ JEAN MONNET - SAINT ETIENNE
- TOULOUSE 1 CAPITOLE
- TOULOUSE 2 JEAN JAURES
- TOULOUSE 3 PAUL SABATIER
- UNIVERSITÉ FÉDARALE DE TOULOUSE
- INSTITUT NATIONAL UNIVERSITAIRE CHAMPOLLION
- NOUVELLE AQUITAINE
- UNIVERSITÉ BORDEAUX MONTAIGNE
- UNIVERSITÉ DE RENNES 2
- AIX MARSEILLE UNIVERSITÉ
- UNIVERSITÉ D'AVIGNON ET DES PAYS DU VAUCLUSE
- UNIVERSITÉ DE NICE SOPHIA ANTIPOLIS
- UNIVERSITÉ DE LILLE
- UNIVERSITÉ D'ARTOIS
- UNIVERSITÉ DE PICARDIE JULES VERNES
- UNIVERSITÉ DU HAVRE
- UNIVERSITÉ DE CAEN
- UNIVERSITÉ DE ROUEN
- UNIVERSITÉ DE HAUTE ALSACE
- UNIVERSITÉ DE STRASBOURG - UNISTRA
- INSA STRASBOURG
- UNIVERSITÉ DE LORRAINE
- UNIVERSITÉ D'ANGERS
- LE MANS UNIVERSITÉ
- UNIVERSITÉ DE NANTES
- CENTRE VAL DE LOIRE
- UNIVERSITÉ D'ORLÉANS
- POLYTECH ORLÉANS
- UNIVERSITÉ DES ANTILLES
- UNIVERSITÉ DE GUYANE
- CNAM MARTINIQUE
- UNIVERSITÉ DE LA RÉUNION

LES ÉCOLES

- INSEEC
- FORMASUP AIN RHÔNE LOIRE
- INSEEC
- SCIENCE PO' TOULOUSE
- KEDGE
- INSEEC
- ECOLE NATIONALE DE LA MAGISTRATURE
- INSTITUT LA FORBINE AUBAGNE
- KEDGE BUSINESS SCHOOL MARSEILLE
- SCIENCE PO AIX
- ISPN ROUEN
- ICN NANCY
- EPITECH RÉUNION

L'ÉCOSYSTÈME ASSOCIATIF

- LA BOUSSOLE DES JEUNES
- AFEV
- L'ANAF
- LA FAGE
- AFGES
- UNME
- FÉDÉLOR
- INTER- CAMPUS
- CNOUS
- COLLECTIF MENTORAT
- COLLECTIF EMPLOI
- BLEU BLANC ZÈBRE
- POSITIVE PLANET
- LES ENTREPRENEURIALES
- LIVE FOR GOOD
- GYMGLISH
- AON
- TEST AND GO
- GYNEPSY
- OPEN CLASSROOM
- WALT ASSOCIATION
- ARES
- FORCE ET MIXITÉ - LA DICTÉE POUR TOUS
- COLLECTIF SHAPERS - MONTPELLIER
- ALIFE CONSEIL - MONTPELLIER
- MISSION LOCALE DES JEUNES DU GRAND NARBONNE - SIÈGE
- ASSOCIATION RÉGIONALE DES MISSIONS LOCALES - LANGUE-DOC-ROUSSILLON (ARML)
- MISSION LOCALE DU BASSIN DE THAU
- ADIE - MONTPELLIER
- RESEAU ALLIANCES
- FACE MEL
- PASSERELLE BRIE PICARDIE
- ASSOCIATION DE REGIE URBAINE GRAND ANGOULEME
- JEUNE CHAMBRE ECONOMIQUE ANGOULEME COGNAC
- CAP EMPLOI
- ADIE - CHARENTE
- DÉVELOPPEMENT RÉSEAUX 16
- CROUS POITIER
- MISSION LOCALE ROCHEFORT MARRAINES OLERON
- MISSION LOCALE LA ROCHELLE
- ELOQUENTIA
- ACTION LOGEMENT
- ADIE ARA
- AFMD
- CIRFA TERRE
- CIRFA MER
- CIRFA AIR
- CRIJ ARA
- DIVERSIDAYS
- ELOQUENCIA
- FFSE LIGUE AURA
- FONDATION BLAISE PASCAL
- CITÉ DES MÉTIERS ROISSY-LE BOURGET
- ALJT LES HAUTS DE CERGY
- ALJT CERGY AXE MAJEUR
- ALJT NOGENT-SUR -MARNE
- CROUS CRÉTEIL
- ALJT CHÂTILLON

LES ENTREPRISES AYANT VERSÉ LA TAXE D'APPRENTISSAGE

- STANTON WALLACE
- GIE LA VILLE AUTREMENT
- PARTITIO SAS
- CIE VOLTAIK
- CARGOLOG
- STMICROSOFT LELECTRONIC SA
- CSF
- GAN PATRIMOINES
- FINANCIÈRES DES PAIEMENTS ELECTRONIQUES
- CENTRAKOR STORES
- GRENKE LOCATION SAS
- PAGE GROUP
- BANQUE DE FRANCE
- COLOMBUS CONSULTING
- EUROGERM
- LESCOT
- CRÉDIT AGRICOLE CENTRE EST
- ORANGE BANK
- ORANGE
- ALSTOM POWER SERVICE
- PARFUMS CHRISTIAN DIOR
- GROUPE LA POSTE
- ACG
- CRÉDIT AGRICOLE TOULOUSE
- CAISSE FÉDÉRALE CRÉDIT MUTUEL
- AREA
- PAGE PERSONNEL
- SWEN CAPITAL PARTNERS
- SARETEC DOMMAGE AQUITAINE
- OFI ASSET MANAGEMENT
- IPD
- INTM
- BK
- COURVOISIER SAS
- ASSYSTEM ENGINEERING
- SAS SERV ELITE
- ALSTOM TRANSPORT
- TELEDTNE E2V SEMICONDUCTO
- SERAMM
- ONEY BANK
- MERCH CIE
- FRANCE TV EXPLOITATION
- COMPAGNIE GÉNÉRAL DE LOC
- BOURBON MANAGEMENT
- CAPITAL CROISSANCE
- CARGO
- AMAURY SPORT
- BANQUE POPULAIRE DU SUD
- ALTERA SOLUTION
- ALTERA CONSEIL
- HACHETTE LIVRE
- SOCIÉTÉ ÉDITRICE DU MONDE
- SARL FLEXICO
- HARMONIE MUTUELLE - MAXOU
- LYON PARC AUTO
- DRPIP IDF
- AFNOR
- PSA AUTOMOBILE
- BOUYGUES BATIMENT CENTRE SUD OUEST
- CIC OUEST
- STACI
- LDL TECHNOLOGIES
- INFRAVIA CAPITAL PARTNER
- EUROPÉAN SATELLITE SERVICE
- WINNCARE
- SARL DAO BE HAUTE-NORMANDIE
- APSYS-AIRBUS
- AMÉNAGEMENT DU BOULONNAIS
- AMÉNAGEMENT DU BOULONNAIS
- BNP ANTILLES GUYANE
- STRATEGO
- LAFARGE
- KERING
- D'HUART INDUSTRIE
- IN CHOISY-CFI SAS
- FP INDUSTRIES
- LA GALIOTE PRENANT
- GEOSTOCK
- HEXCEL COMPOSITES
- PIERRE ORSATELLI SARL
- ERLAB
- VALNEVA
- GROUPE LEGENDRE SAS
- EGIS
- APRR
- JCDECAUX FRANCE
- BPCE
- AVANIS
- CISION
- RUE DU COMMERCE
- CANDICE
- MODUO CONTRACT
- CREDIXIA
- NEXITY SA
- LAMY ASSURANCES
- ALTAVIA INTERNATIONAL
- ALTAVIA FRANCE
- SYNDEX
- LES INGÉNIEURS SOCIAUX
- VEOLIA PAUL GRANDJOUAN
- DARTY FILS
- TICK AND LIVE
- MCG FRANCE SAS
- CA LEASING ET FACTORING

- SAE POPB EXPLOITATION
- MONSTER WORDLWIDE
- FNAC DARTY
- STERIA
- LABORATOIRES EXPANSCIENCE
- ACTIA AUTOMOTIVE
- GUERBET
- DIAC
- CONEXANCE MD
- GROUPE NUITS
- DARVER 30
- RATP
- OUI CARE
- LUSTRAL
- GRIS GROUPE
- REXEL
- OXYA
- CRODA CHOQUES
- AMGEN SAS
- AXENS
- COGEDIM GESTION
- COVALENS
- ALTARERA FRANCE
- HISTOIRE ET PATRIMOINE PARTENARIATS
- SNC ALTAREA MANAGEMENT
- PITCH PROMOTION
- IMMOBILIERE LUTECE
- CAISSE CENTRALE DE RÉASSURANCE
- ANOKHI CONSULTING SAS
- CAISSE DES DÉPÔTS ET CONSIGNATION
- LES VIGNERONS DE BUZET
- EURODISNEY
- FAURECIA
- SWISS LIFE PREVOYANCE
- T-SYSTEMS FR
- LYRECO FRANCE
- BK OU
- BEAUTE PRESTIGE INTERNATIONAL
- MOET HENESSY LVMH
- MEUBLES IKEA FRANCE
- UNITHER LIQUID MANUFACTURING
- SWISS LIFE FRANCE
- SONEPAR FRANCE
- SAN MARINA
- SA EAUX MINERALES EVIAN
- REGIE DE L'OPÉRA
- PRÊT À PARTIR
- OBJECTIF LUNE
- GRIFFATON MONTREUIL
- GINGER CEBTP
- FONCIERE COLYSÉE
- NEXITYFEREAL
- ERAM INTERSERVICES
- CAISSE D'ÉPARGNE LOIRE ET CENTRE
- CANAL PLUS THÉMATIQUES
- MUTUELLE D'OUTRE-MER
- ARTE FRANCE
- APOLLINIA
- CREDIT AGRICOLE DE NORMANDIE-CAEN
- AMA
- HORAMA
- CUISINE PLUS
- SANOFI
- ARCHIMED
- AGENCE NATIONALE POUR LA RENOVATION URBAINE
- AIRBUS INTERIORS SERVICES
- ALLIANZ VIE
- BANQUE POPULAIRE VAL DE FRANCE
- BARCLAYS BANK IRELAND PLC
- BAYARD PRESSE SA
- CIMENT DU LITTORAL CIMALIT
- COSMOPARIS
- SOCIETE AIR FRANCE
- DELTA PROCESS SA
- ERM FRANCE
- GIE DÉVELOPPEMENT GRAND PARIS
- GSM
- KATUN FRANCE SARL
- PERL
- RECTOR LESAGE
- RENAULT SAS
- ROSIER MODICA MOTTEROZ
- S.A. HENRAT GARIN
- DELTA PRODUCTION
- SODEXO EN FRANCE
- SOLVAY SA / 2
- UNIBETON
- UNIFIN
- PANPHARMA
- O NET SERVICES
- APX
- CEIDF GESTION RH
- CELINE
- CERES PHILATELIE
- CLINIQUE SAINT-PAUL SA
- CHARLES CHEVIGNON
- GOOD
- IZNES
- JAVISTA
- NEXANS FRANCE
- NOCIBE FRANCE DISTRIBUTION
- PURFER
- SAMAC

LISTE DES PARTENAIRES

- SAS EXOES
- TRANSDEV LE HAVRE
- PROMAN
- TECHEINE SASU
- DIAM FRANCE
- SUITE 10
- DIAMBOUCHAGE
- NORTHSIX
- CORLET NUMÉRIC
- ASTROTHEME
- EXPANSIEL
- COLLIERS FRANCE INTERNATIONAL
- LA PIERRE DES DEUX RIVES
- EGECO
- COLLIERS & HOLDCO
- 13 HABITAT
- FLORA NEW
- FONDATION UTB
- PARIS OLS
- SENDID PROPRETÉ
- EXEIS CONSEIL
- BFM BUSINESS
- BOIRON CARAIBES
- COMDATA CRM13
- COMDATA CRM71
- COMDATA CRM72
- ISELECTION
- MOBILITY
- MOBILITY
- ORALIA PARTENAIRES
- PORT OF KNIGGHTBRIDGE LIMITED
- SAGARMATHA
- SAS T2MP
- SIEMENS
- AÉROPORT DE LA RÉUNION
- BERNARD CONTROLS
- FIVES ALEXANDRE III
- NOVAFIVES
- SMC SERVICES
- SOLVAY SA / 2
- SANOFI
- CAISSE D EPARGNE PROVENCE
- SCIPIO
- CASDEN BANQUE POPULAIRE
- CABINET LESCOILLIER
- CHRISTIAN YVES HUON
- COVESTRO DEUTSCHLAND AG
- SARVILEP
- LALLEMAND
- JOBEKO
- SYNTONIS
- CASINO SERVICES
- EASYDIS
- ICADE MANAGEMENT
- TWIST BEAUTY PACKAGING
- ALBEA SERVICES
- ALBEA BEAUTY SOLUTION
- LAURENT TRANSPORT
- AIRBUS
- AIRBUS OPÉRATIONS
- BTP CCIE PARTICULIERS
- DIVERSITE TV FRANCE
- FBD INTERNATIONAL
- FBD EXPORT
- NOBLESSA
- ATLAS
- THYSSENKRUPP ASCENSEURS
- CROWE FIDELIO
- AIRBUS DEFENCE ET SPACE
- MAISON FAMILIALE DE PROVENCE
- ATLAS SOUTENIR
- VIRGINIE GANET
- COTISATION
- CC CCIE
- BNP PARIBAS SA
- CDC HABITAT SOCIAL SOCIETE
- APPART CITY
- PANORANET
- IMMOPRET
- ACE JB
- JB HOLDING
- AIRBUS HELICOPTERE
- BATT CABLES
- ALTAVIA INTERNATIONAL
- ALTAVIA FRANCE
- LES INGÉNIEURS SOCIAUX
- MMA IARD
- CAISSE EPARGNE MIDI-PYRENNÉES
- LOGIOUEST
- ANTIQUITÉ PONS
- EPSILON INGENIERIE
- AOS HOLDING PARTNERS
-
- GEXPERTISE CONSEIL
- GEXPERTISE SAS
- DC INGÉNIERIE
- CEPAM
- SIMPLICIT
- SAB
- KSP
- T2S
- MODUO CONTRACT
- EUROGERM
- IKERA





MERCI !





LE SERVICE COMMUNICATION



Lola BROUARD

Chargée de communication

l.brouard@nqt.fr



Méloée NAZAIRE

Chargée de communication

m.nazaire@nqt.fr

Les performances numériques



+100%

**14 000 abonnés
en décembre 2020**

+100%

**800 abonnés
en décembre 2020**

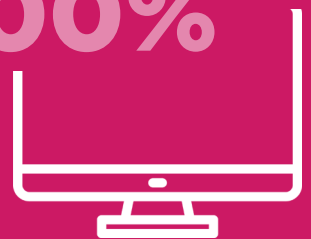


+20%

**4 200 followers
en décembre 2020**

+1300%

**de visiteurs uniques par jour
sur le site internet**



15%

**de taux d'acquisition par
les réseaux sociaux pour
l'inscription des jeunes diplômés**



nqt

POUR L'ÉGALITÉ VERS L'EMPLOI

Guillaume MARMASSE

Directeur Général

06.52.46.51.14

g.marmasse@nqt.fr

Linda SAGODIRA

Directrice du réseau

06.34.92.48.05

l.sagodira@nqt.fr

Muriel EMERY

Directrice Administrative et
Financière

06.95.32.34.09

m.emery@nqt.fr

Sam BLAKAJ

Directeur du Développement
et de la Communication

06.17.83.51.31

s.blakaj@nqt.fr

nqt.fr

partenaires.nqt.fr